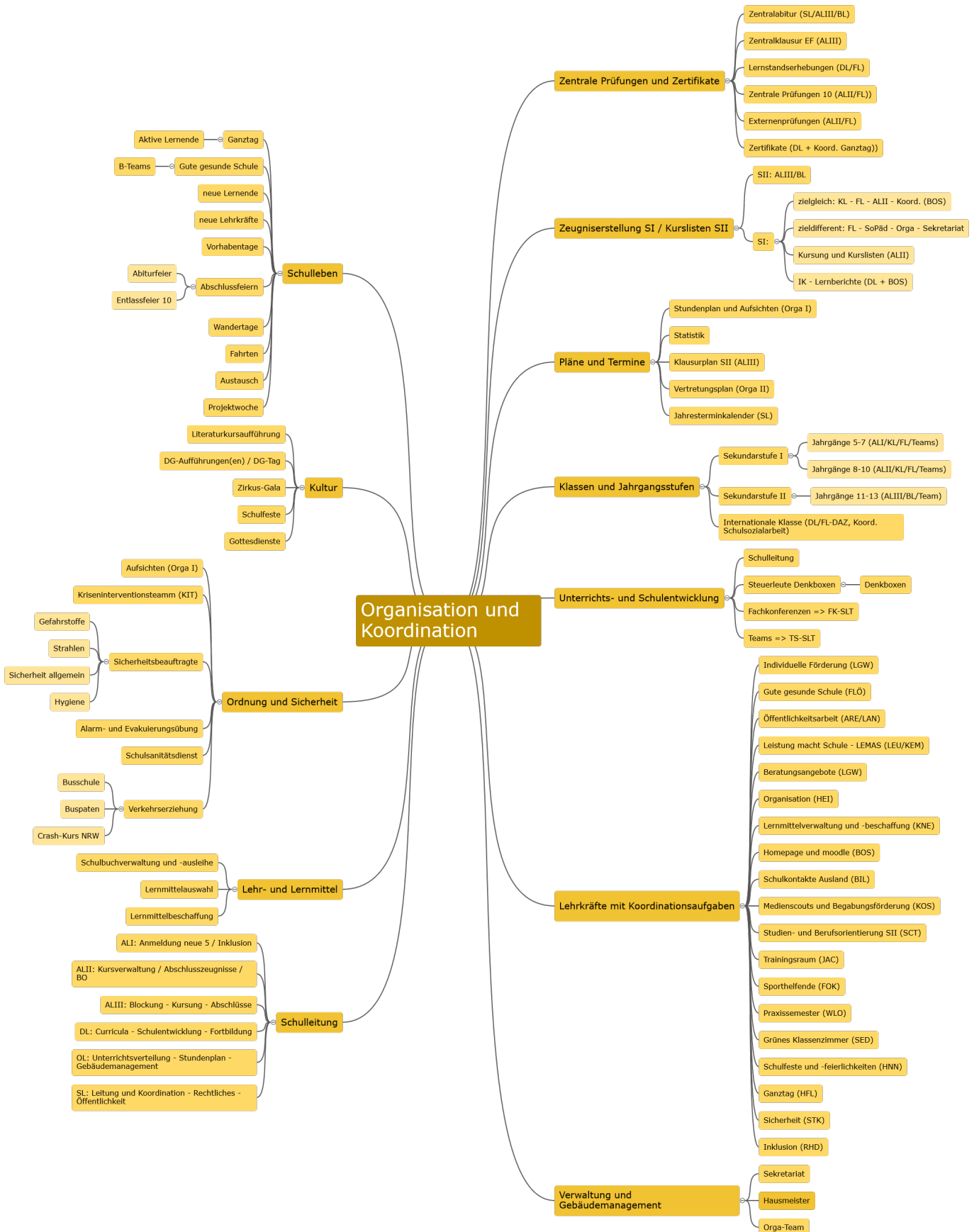
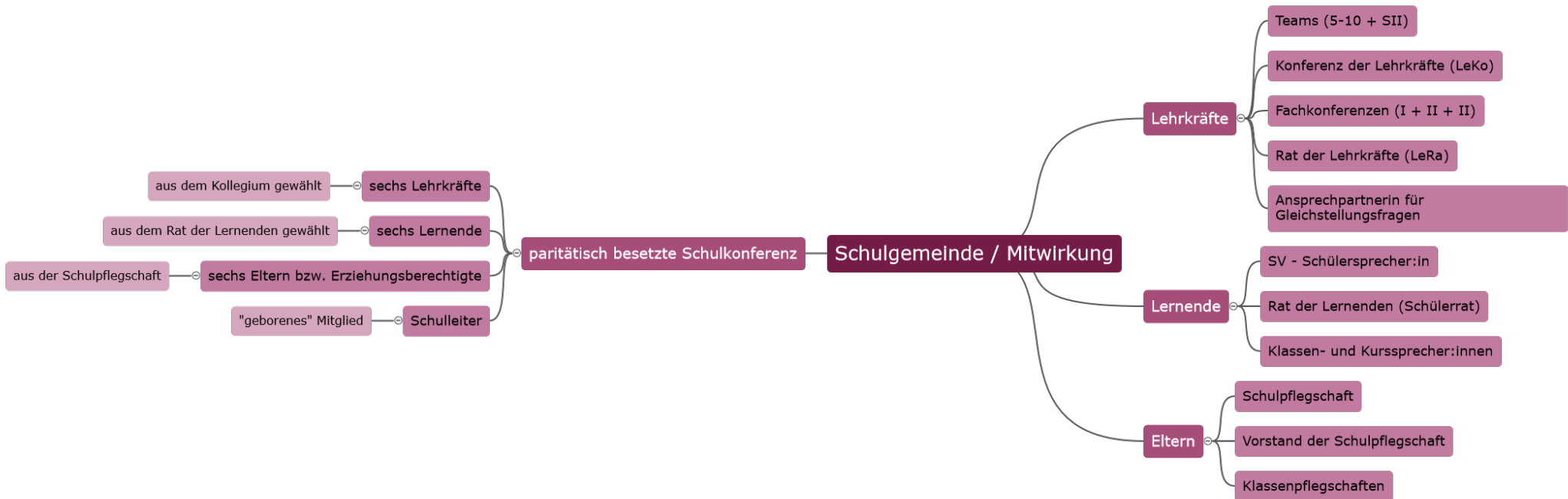


Hinweis: Die Zuordnung der Handlungsfelder zu konkreten Personen (Kürzel) wird schuljahrbezogen aktualisiert.



Gesamtschule Weilerswist

Organigramm III - Schulgemeinde / Mitwirkung



Gesamtschule Weilerswist

Geschäftsverteilungsplan im Schuljahr 2023/2024



Teams Sprecher:innen	Fachkonferenzen (Vorsitz + stv. Vorsitz)			Funktionen	Organisation	Koordination	Ganztag
	I	II	III				
Team 5 WEF	Englisch MAG/SCA	Deutsch DCH/BUK	WuA STR (STR,BND)	Lehrendenrat HFL/SCA/KNE/LEU/KAI	Vertretung DCH/BUC	Schulbücher KNE	Mensa Gezahegn Bekele
Team 6 KAR	Mathematik RÖT/BUC	Naturwissenschaften LEU/HFL	Gesellschaftslehre RIT/MÜL	SV-Lehrkräfte RET/SCP/DRE	UV / Stundenplan MOM/HEI	Öffentlichkeit ARE/LAN	
Team 7 HFL	Latein RET/GRI	Psychologie BUC/SPE	Religionslehre KOH/GOL	Beratung FIB/GER/STK/LIS	Sekretariat DOB/LOE/MSC/WIL	Int. Kontakte BIL	offene Angebote:
Team 8 KAI	Spanisch OFF/TAS	Französisch BIL/COR	Darstellen und Gestalten STA/NN	Förderverein RET	Hausmeister VOR/WOL	Sporthelfer/ Zirkus FOK/STÜ/SCY/DRE	Schülercafé BND/SUC
Team 9 SCP	Kunst KAI/KEA	Informatik BOS/KNE	Sport KLE/STÜ		IT-Support Croé/Stoll/Gehrke	Feste HNN/RET	Schülerladen LÜN
Team 10 OFF	Musik KOL/STA		Philosophie PRE/TSO			Trainingsraum JAC	Streitschlichter BUK/BIL
Team OS PES				Inklusion FIB	Insel FIB		
	Mitglieder der Schulkonferenz BUC/FLÖ/LÜN/TET/HFL/STK			Kurslisten SI IDB		Medienerziehung KOS	Sporthelfer ARZ/FOK/BEI
BOB LÜN	stv. Mitglieder der Schulkonferenz DCH/GRI/JAC/KAR/DER/WEF			Kurslisten SII WLO		Berufswahl SII RÖT/OFF	Medienscouts KOS/SND
Team SL	Dringlichkeitsausschuss der Schulkonferenz zwei der sechs gewählten Mitglieder					HP / moodle BOS/LAN	
AL I: FIB AL II: N.N. AL III: WLO	DL: IDB SLv: MOM SL: STH	Digitalisierungsbeauftragter BOS		Beauftragungen:		Orga HEI	Grünes Klassenz. SED
		Ansprechpartnerin für Gleichstellungsfragen FLÖ/KAU		Sicherheit JAC/STK	SII-Jahrgangsstufenleitungen:	Förderkonzept LGW	Offenes Atelier KEA/KAI
sonderpädagogische Lehrkräfte BRM/BRO/GER/RAU/EKI/LUR/ANG	Schulscharfes Einstellungsverfahren WEF/DRE			Datenschutz BOS	11: GRI/KOS	Ausbildung ABB FLÖ/KAR	Schulsanitätsdienst GRE/MÜL
Fachkräfte MPT-GL KRA/SUC/WAG	Teilkonferenz der Lehrerkonferenz STA/STK/KAI			Gefahrstoffe LEU	12: PES/JAC	Praktika RÖT/PRE	Medienberatung BOS
Schulsozialarbeit SCY	Kriseninterventionsteam im Aufbau (STK)			Strahlenschutz ARZ	13: RTG/SCÜ/WEG	Praxissemester WLO	Bibliothek Fr. Maas

Kollegium